

Anmelden

Suchen

weiskirchen

Suche

Beispiel: Tokio, Japan

Route berechnen Verlauf

Weiskirchen

Orte

Meine Orte

Sightseeing-Tour

Achten Sie darauf, "3D-Gebäude" als Ebene

MapSource

Verlauf

Radfahren

Routen

Ebenen

Google Earth-Galerie >>

Primäre Datenbank

Voyager

Grenzen und Beschriftungen

Orte

Fotos

Straßen

3D-Gebäude

Ozean

Wetter

Reiseführer

2000

Lineal

Linie

Pfad

Polygon

Kreis

3D-Pfad

3D-Polygon

Länge oder Fläche einer geometrischen Form auf dem Boden messen

Umfang:

677,16

Meter

Fläche:

14.266,06

Quadratmeter

Mausnavigation

Speichern

Löschen

© 2009 GeoBasis-DE/BKG

© 2016 Google

Google earth

Bildaufnahmedatum: 9/30/2015 49°35'15.69" N 6°48'40.07" O Höhe 663 m sichthöhe 1.17 km

Suchen

weiskirchen Suche

Beispiel: Tokio, Japan

Route berechnen Verlauf

Weiskirchen

Orte

Meine Orte

- Sightseeing-Tour
- MapSource
- Verlauf
- Radfahren
- Routen

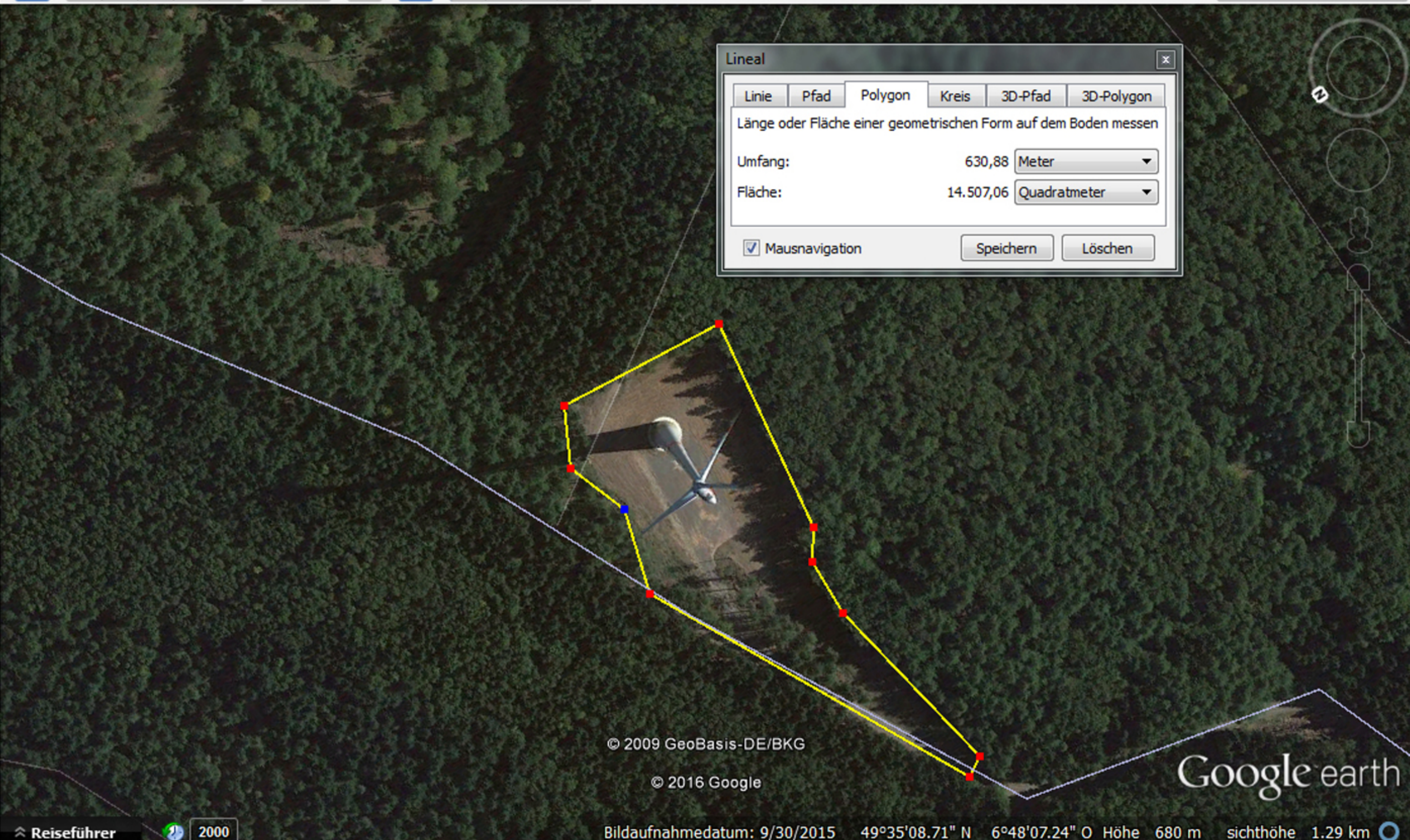
Ebenen

Google Earth-Galerie >>

- Primäre Datenbank
- Voyager
- Grenzen und Beschriftungen
- Orte
- Fotos
- Straßen
- 3D-Gebäude
- Ozean
- Wetter

Navigation icons: Home, Location, Measure, Share, Print, Refresh, Sun, Moon, Earth, Street View, Search, etc.

Anmelden



© 2009 GeoBasis-DE/BKG

© 2016 Google

Google earth

Reiseführer 2000 Bildaufnahmedatum: 9/30/2015 49°35'08.71" N 6°48'07.24" O Höhe 680 m sichthöhe 1.29 km

Google Earth interface showing a wind turbine in a forest. A yellow polygon is drawn around the turbine, and a 'Lineal' dialog box displays measurement data.

Suchen
weiskirchen
Beispiel: Tokio, Japan

Orte
Meine Orte
Sightseeing-Tour
Achten Sie darauf, "3D-Gebäude" als Ebene
MapSource
Verlauf
Radfahren
Routen

Ebenen
Primäre Datenbank
Voyager
Grenzen und Beschriftungen
Orte
Fotos
Straßen
3D-Gebäude
Ozean
Wetter

Lineal
Linie **Pfad** Polygon Kreis 3D-Pfad 3D-Polygon
Länge oder Fläche einer geometrischen Form auf dem Boden messen
Umfang: 651,44
Fläche: 11.625,00
 Mausnavigation

© 2009 GeoBasis-DE/BKG
© 2016 Google
Google earth
Reiseführer 2000
Bildaufnahmedatum: 9/30/2015 49°34'39.55" N 6°47'32.34" O Höhe 634 m sichthöhe 1.29 km

Suchen

weiskirchen Suche

Beispiel: Tokio, Japan

Route berechnen Verlauf

Weiskirchen

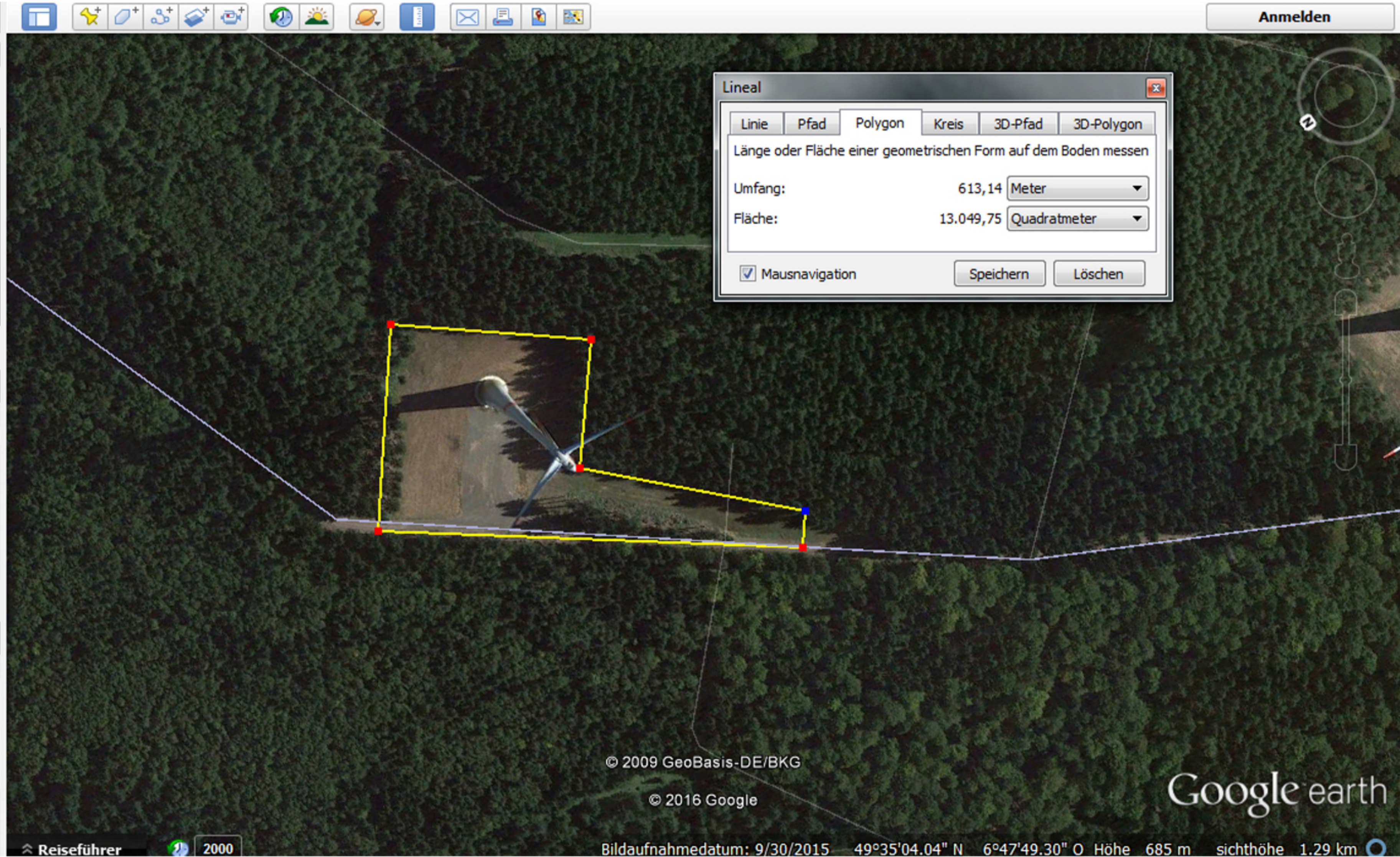
Orte

- Meine Orte
 - Sightseeing-Tour
 - Achten Sie darauf, "3D-Gebäude" als Ebene
 - MapSource
 - Verlauf
 - Radfahren
 - Routen

Ebenen

- Primäre Datenbank
 - Voyager
 - Grenzen und Beschriftungen
 - Orte
 - Fotos
 - Straßen
 - 3D-Gebäude
 - Ozean
 - Wetter

Anmelden



© 2009 GeoBasis-DE/BKG

© 2016 Google

Google earth

Reiseführer 2000

Bildaufnahmedatum: 9/30/2015 49°35'04.04" N 6°47'49.30" O Höhe 685 m sichthöhe 1.29 km